

Декаст СТВХ/СТВУ

Ø 40, 50, 65, 80, 100, 150, 200

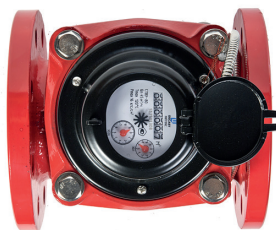
СЧЕТЧИКИ ТУРБИННЫЕ
ХОЛОДНОЙ И ГОРЯЧЕЙ ВОДЫ

ОСОБЕННОСТИ И ДОСТОИНСТВА:

- помимо стандартного исполнения, выпускаются в модификации УК (удлинненный корпус);
- защита от внешнего магнитного воздействия;
- имеются модификации ДГ и МИД И с импульсным выходом;
- межповерочный интервал 6 лет.

КОМПЛЕКТ ПОСТАВКИ:

- счетчик воды;
- паспорт;
- комплект уплотнительных прокладок.



88665-23

ТЕХНИЧЕСКИЕ ХАРАКТЕРИСТИКИ:

НАИМЕНОВАНИЕ ХАРАКТЕРИСТИКИ			ЗНАЧЕНИЕ						
Диаметр условный (Ду)			40	50	65	80	100	150	200
Расход воды, м³/ч:									
Минимальный Q _{min}	СТВХ	Класс В	0,40	0,45	0,45	0,50	0,60	1,80	4
		Класс С	0,27	0,27	0,30	0,40	0,55	1,50	2,10
			0,45	0,45	0,60	0,90	1,50	3,00	7,50
Переходный Q _t	СТВХ	Класс В	0,75	0,80	0,90	0,80	1,80	4,00	6
		Класс С	0,67	0,67	0,75	0,75	1,75	3,75	5,25
	СТВУ		1,50	1,60	2	3,20	4,80	12	20
Номинальный Q _n	СТВХ		30	50	65	120ц	230	400	750
	СТВУ		15	15	25	45	70	150	250
Максимальный Q _{max}	СТВХ		60	90	120	200	300	600	1000
	СТВУ		30	30	60	90	140	300	500
Масса, кг, не более			12,0	13,0	16,3	18,1	20,2	44,5	62,5
Монтажная длина, мм			200	200	260	270	300	300	350
Номинальное давление, МПа, не более			1,6						
Диапазон температур измеряемой среды, °С - для счетчиков холодной воды - для счетчиков горячей воды			от +5 до +50 от +5 до +120						
Степень защиты оболочки			IP67						